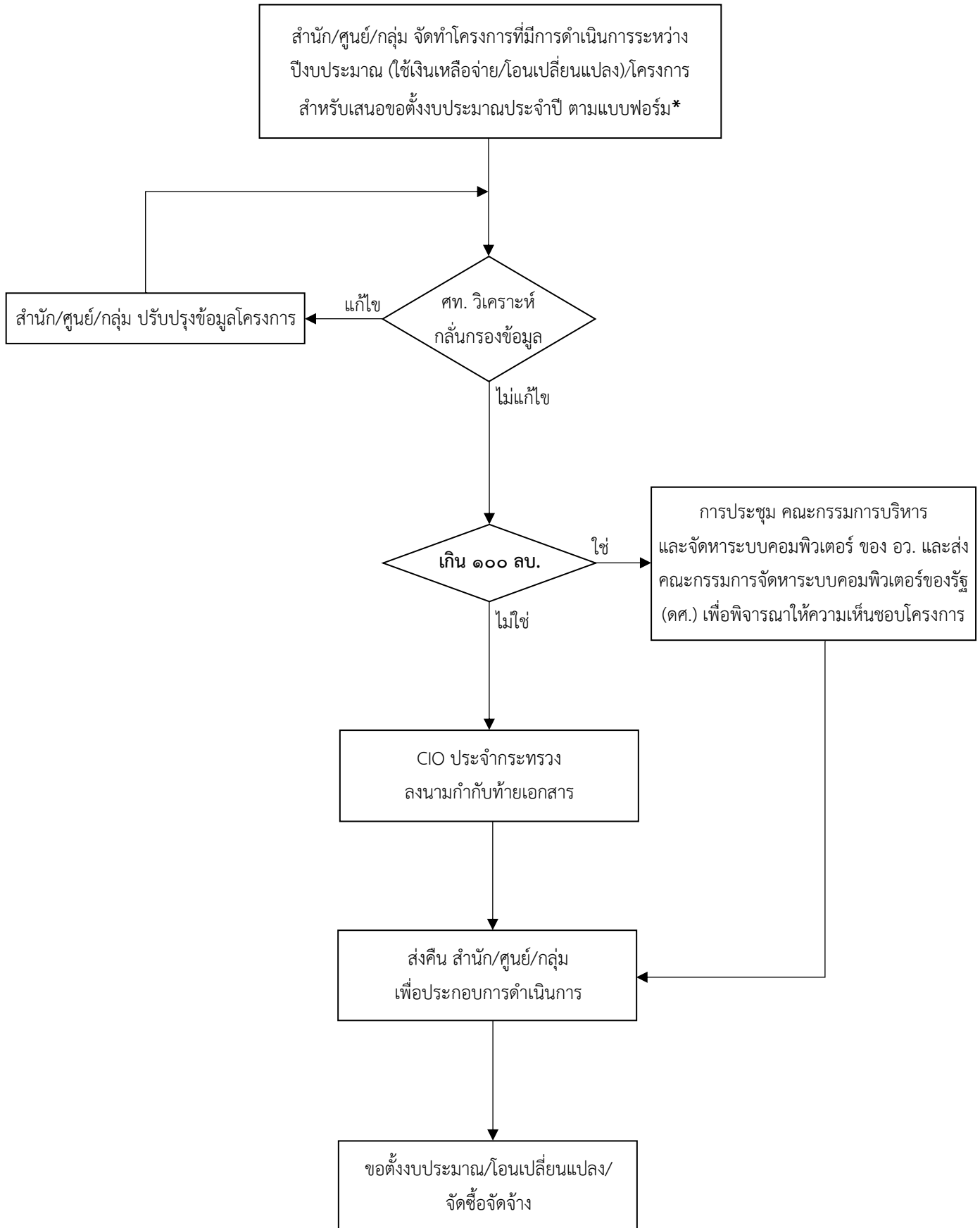


### หลักเกณฑ์และแนวทางปฏิบัติการจัดการระบบคอมพิวเตอร์ของ สป.อว.



\* กรณี ไม่เกิน ๑๐๐ ล้านบาท ใช้แบบฟอร์มการจัดการระบบคอมพิวเตอร์และอุปกรณ์ประกอบ ของ อว.

กรณี เกิน ๑๐๐ ล้านบาท ใช้แบบฟอร์มของกระทรวงดิจิทัลเพื่อเศรษฐกิจและสังคม (ตศ.)

ทั้งนี้ สามารถดาวน์โหลดแบบฟอร์มฯ ได้ที่ <https://cio.mhesi.go.th>